

Схема расположения границ публичного сервитута  
 объекта электросетевого хозяйства:  
 "ВЛ-10 КВ с. Чернутьево я ч. 6 Д П С 110/10 КВ Чернутьево",  
 расположенного по адресу: Российская Федерация,  
 Республика Коми, Удорский р-н

**Утверждена**

(наименование документа об утверждении, включая

Наименование документа об утверждении, включая

определение местной администрации, утверждающей

Республика Коми, Удорский район, с/пос. Чернутьево, ул. Центральная, д. 10

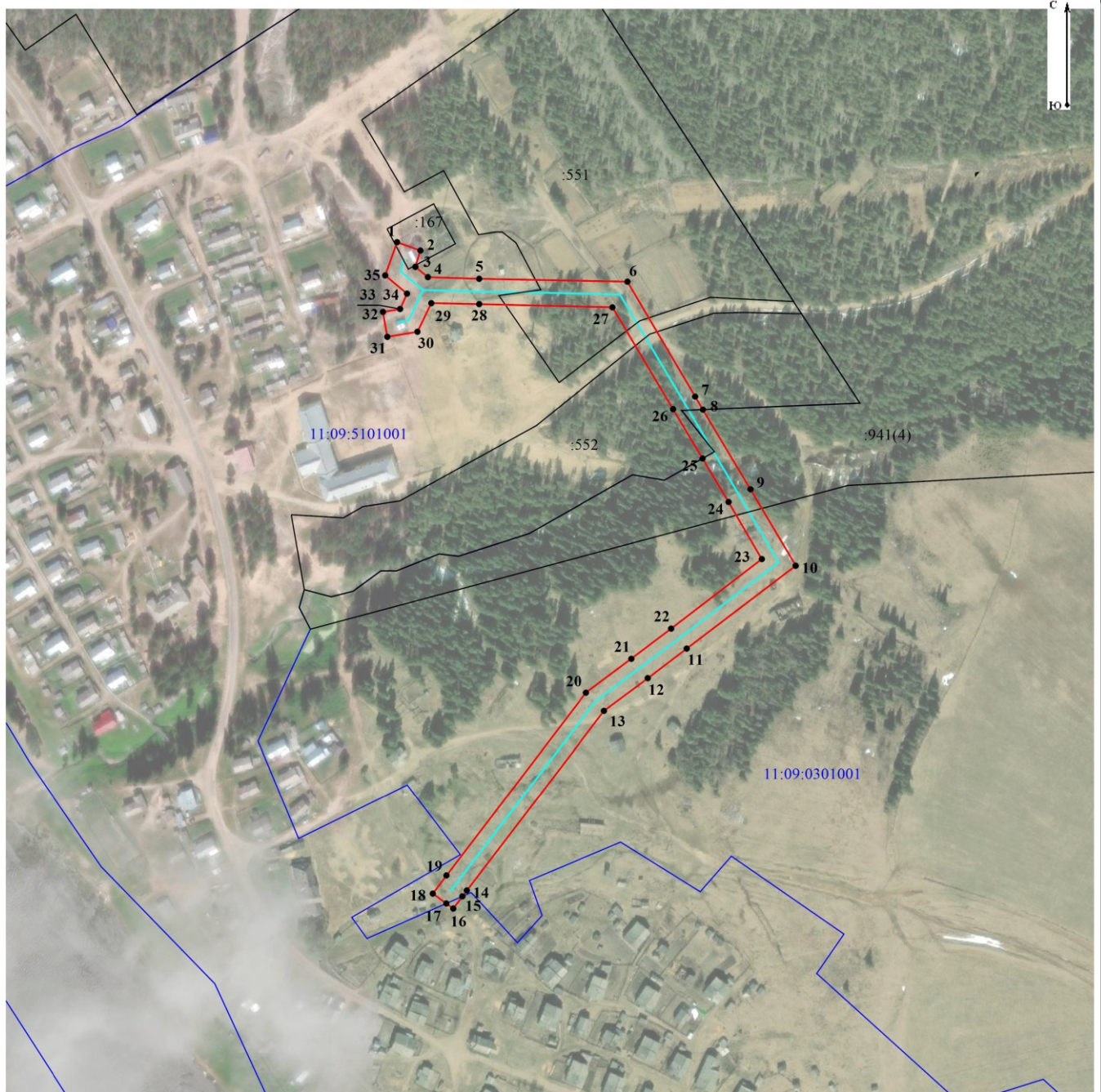
от \_\_\_\_\_ №2

Площадь испрашиваемого публичного сервитута: 18 229 кв.м

Каталог координат: Приложение 1 на 1 листе

Система координат: МСК-11, зона 4

Кадастровые номера земельных участков, в отношении которых  
 испрашивается публичный сервитут: 11:09:0301001:941, 11:09:5101001:167,  
 11:09:5101001:551, 11:09:5101001:552; земли кадастровых кварталов:  
 11:09:0301001, 11:09:5101001.



Масштаб 1:5 000

Условные обозначения: \_\_\_\_\_ - граница объекта электросетевого хозяйства;

\_\_\_\_\_ - проектные границы публичного сервитута;

11:09:0000000 - номер и граница кадастрового квартала;

:21 - граница и кадастровый номер земельного участка, содержащегося в ЕГРН;

:21(1) - обозначение контура многоконтурного земельного участка;

\* 1 - обозначение и номер характерной точки проектных границ публичного сервитута.

**Каталог координат границ публичного сервитута  
объекта электросетевого хозяйства: "ВЛ-10 кВ с. Чернутьево яч.6Д ПС 110/10 кВ Чернутьево"**

<b>Площадь публичного сервитута: 18 229 кв.м.</b>		
<b>Метод определения координат: Метод спутниковых геодезических измерений (определений)</b>		
<b>Система координат: МСК - 11, зона 4</b>		
<b>Средняя квадратичная погрешность определения координат характерных точек контура (Mt) = 0,10 м</b>		
Обозначение характерных точек границ	Координаты, м	
	X	Y
1	2	3
1	863 885,91	4 331 273,99
2	863 879,13	4 331 292,88
3	863 865,97	4 331 288,80
4	863 857,60	4 331 298,94
5	863 856,23	4 331 340,40
6	863 853,90	4 331 460,48
7	863 760,78	4 331 515,22
8	863 750,25	4 331 521,50
9	863 685,74	4 331 559,97
10	863 623,76	4 331 596,48
11	863 556,65	4 331 508,40
12	863 532,69	4 331 476,88
13	863 506,19	4 331 441,47
14	863 360,69	4 331 330,38
15	863 355,91	4 331 326,82
16	863 346,03	4 331 319,42
17	863 350,15	4 331 313,79
18	863 358,12	4 331 302,89
19	863 372,87	4 331 313,92
20	863 520,88	4 331 426,89
21	863 548,37	4 331 463,64
22	863 572,81	4 331 495,80
23	863 629,16	4 331 569,13
24	863 675,42	4 331 542,26
25	863 710,67	4 331 521,24
26	863 750,66	4 331 497,38
27	863 833,14	4 331 448,35
28	863 835,74	4 331 340,40
29	863 836,48	4 331 301,68
30	863 813,36	4 331 290,44
31	863 809,23	4 331 266,10
32	863 829,42	4 331 262,59
33	863 831,78	4 331 276,44
34	863 844,22	4 331 282,04
35	863 859,01	4 331 264,36
1	863 885,91	4 331 273,99